

# Inspiron 15


## الفئة 7000

### دليل الخدمة




طراز الكمبيوتر: **Inspiron 7547**  
النموذج الرقمي: **P41F**  
النوع الرقمي: **P41F001**

# الملاحظات والتبهيّات والتحذيرات

 ملاحظة: تشير كلمة "ملاحظة" إلى معلومات هامة تساعدك على تحقيق أقصى استفادة من المنتج الخاص بك.

 تنبيه: تشير كلمة "تنبيه" إما إلى احتمال حدوث تلف بالأجهزة أو فقدان للبيانات، كما تعلمك بكيفية تجنب المشكلة.

 تحذير: تشير كلمة "تحذير" إلى احتمال حدوث ضرر بالامتلاكات أو التعرض لإصابة جسدية أو الوفاة.

حقوق الطبع والنشر © لعام 2017 محفوظة لشركة Dell Inc. أو الشركات التابعة لها. جميع الحقوق محفوظة. علامة Dell و EMC والعلامات التجارية الأخرى هي علامات تجارية لشركة أو الشركات التابعة لها. والعلامات Dell Inc. التجارية الأخرى قد تكون علامات تجارية لملاكها.

09 - 2017

مراجعة A01

# جدول المحتويات

- 8 ..... قبل العمل داخل جهاز الكمبيوتر الخاص بك  
8 ..... قبل البدء  
8 ..... تعليمات السلامة  
9 ..... الأدوات الموصى باستخدامها
- 10 ..... بعد العمل داخل جهاز الكمبيوتر الخاص بك
- 11 ..... إزالة غطاء القاعدة  
11 ..... الإجراءات
- 13 ..... إعادة وضع غطاء القاعدة  
13 ..... الإجراءات
- 14 ..... إخراج البطارية  
14 ..... المتطلبات الأساسية  
14 ..... الإجراءات
- 16 ..... إعادة وضع البطارية  
16 ..... الإجراءات  
16 ..... المتطلبات التالية
- 17 ..... إزالة محرك الأقراص الثابتة  
17 ..... المتطلبات الأساسية  
17 ..... الإجراءات
- 19 ..... إعادة وضع محرك الأقراص الثابتة  
19 ..... الإجراءات  
19 ..... المتطلبات التالية

## 20 ..... إزالة وحدات الذاكرة

20 ..... المتطلبات الأساسية

20 ..... الإجراءات

## 22 ..... إعادة وضع وحدات الذاكرة

22 ..... الإجراءات

23 ..... المتطلبات التالية

## 24 ..... إزالة البطاقة اللاسلكية

24 ..... المتطلبات الأساسية

24 ..... الإجراءات

## 26 ..... إعادة تركيب البطاقة اللاسلكية

26 ..... الإجراءات

27 ..... المتطلبات التالية

## 28 ..... إزالة البطارية الخلية المصغرة

28 ..... المتطلبات الأساسية

28 ..... الإجراءات

## 30 ..... إعادة تركيب البطارية الخلية المصغرة

30 ..... الإجراءات

30 ..... المتطلبات التالية

## 31 ..... إزالة منفذ مهائى التيار

31 ..... المتطلبات الأساسية

31 ..... الإجراءات

## 33 ..... إعادة وضع منفذ مهائى التيار

33 ..... الإجراءات

33 ..... المتطلبات التالية



**34** .....إزالة لوحة مصباح حالة التيار

34 .....المتطلبات الأساسية

34.....الإجراء

**36**.....إعادة وضع لوحة مصباح حالة التيار

36.....الإجراء

36.....المتطلبات التالية

**37** .....إزالة مروحة المعالج

37 .....المتطلبات الأساسية

37.....الإجراء

**40** .....إعادة تركيب مروحة المعالج

40.....الإجراء

40.....المتطلبات التالية

**41** .....إزالة مروحة بطاقة الفيديو

41 .....المتطلبات الأساسية

41.....الإجراء

**44**.....إعادة وضع مروحة بطاقة الفيديو

44.....الإجراء

44.....المتطلبات التالية

**45**.....إزالة المشتت الحراري

45 .....المتطلبات الأساسية

46.....الإجراء

**48** .....إعادة وضع المشتت الحراري

48.....الإجراء

48.....المتطلبات التالية

**49** .....إزالة مكبرات الصوت

49 .....المتطلبات الأساسية

49.....الإجراء

**51** .....إعادة وضع مكبرات الصوت

51 .....الإجراء

51.....المتطلبات التالية

**52** .....إزالة مجموعة الشاشة

52 .....المتطلبات الأساسية

52.....الإجراء

**55** .....إعادة وضع مجموعة الشاشة

55 .....الإجراء

55.....المتطلبات التالية

**56** .....إزالة لوحة النظام

56 .....المتطلبات الأساسية

57.....الإجراء

**59** .....إعادة تركيب لوحة النظام

59.....الإجراء

59.....المتطلبات التالية

**60** .....إزالة مجموعة مسند راحة اليد ولوحة المفاتيح

60 .....الإجراء

60 .....الإجراء

**63** .....إعادة وضع مجموعة مسند راحة اليد ولوحة المفاتيح

63.....الإجراء


63.....المتطلبات التالية





## 64.....(BIOS) تحديث نظام الإدخال والإخراج الأساسي




# قبل العمل داخل جهاز الكمبيوتر الخاص بك

ملاحظة: قد تختلف الصور الموجودة في هذا المستند عن جهاز الكمبيوتر الخاص بك وذلك حسب التكوين الذي طلبته. 

## قبل البدء

- 1 احفظ جميع الملفات المفتوحة وأغلقها وقم بإنهاء جميع التطبيقات المفتوحة.
  - 2 قم بإيقاف تشغيل جهاز الكمبيوتر الخاص بك.  
يختلف أمر الإغلاق استنادًا إلى نظام التشغيل المثبت على جهاز الكمبيوتر الخاص بك.
- Windows 10: انقر فوق ابدأ  التشغيل → إيقاف التشغيل.
  - Windows 8.1: في شاشة ابدأ، انقر فوق زر التشغيل  → إيقاف التشغيل.
  - Windows 7: انقر فوق ابدأ → إيقاف التشغيل.


ملاحظة:  إذا كنت تستخدم نظام تشغيل آخر، فانظر مستندات نظام التشغيل لديك لمعرفة تعليمات إيقاف التشغيل.

- 3 افصل جهاز الكمبيوتر الخاص بك وكافة الأجهزة المتصلة به من مأخذ التيار الكهربائي الخاصة بهم.
- 4 افصل كل أجهزة الشبكة والملحقات الطرفية المتصلة، مثل لوحة المفاتيح والموس والشاشة من جهاز الكمبيوتر الخاص بك.
- 5 قم بإزالة أي بطاقة وسائط وأي أقراص ضوئية من جهاز الكمبيوتر الخاص بك، إن وجدت.

## تعليمات السلامة


استعن بتوجيهات السلامة التالية لمساعدتك على حماية جهاز الكمبيوتر الخاص بك من أي تلف محتمل، وللمساعدة كذلك على ضمان سلامتك الشخصية.

 تحذير: قبل أن تبدأ العمل بداخل الكمبيوتر، يرجى قراءة معلومات الأمان الواردة مع جهاز الكمبيوتر. لمزيد من أفضل ممارسات السلامة، انظر الصفحة الرئيسية الخاصة بالتوافق التنظيمي على [www.dell.com/regulatory\\_compliance](http://www.dell.com/regulatory_compliance)


 تحذير: قم بفصل جميع مصادر الطاقة قبل فتح غطاء الكمبيوتر أو اللوحات. بعد الانتهاء من العمل داخل جهاز الكمبيوتر، قم بإعادة وضع جميع الأغشية واللوحات والمسامير اللولبية قبل التوصيل بمأخذ تيار كهربائي.





تنبية: لتجنب إتلاف جهاز الكمبيوتر، تأكد من أن سطح العمل مستويًا ونظيفًا. 

تنبية: لتجنب إتلاف المكونات والبطاقات، تعامل معها من الحواف وتجنب لمس السنون ونقاط التلامس. 

تنبية: ينبغي لك فقط إجراء استكشاف الأخطاء وحلها والإصلاحات كما هو مصرح به أو موجه من قبل فريق المساعدة الفنية التابع لشركة Dell. فالتلف الناتج عن إجراء الصيانة بمعرفة شخص غير مصرح له من شركة Dell لا يغطيه الضمان. انظر تعليمات السلامة الواردة مع المنتج أو على [www.dell.com/regulatory\\_compliance](http://www.dell.com/regulatory_compliance). 

تنبية: قبل لمس أي شيء بداخل الكمبيوتر، قم بتأريض نفسك عن طريق لمس سطح معدني غير مطلي، مثل السطح المعدني الموجود في الجزء الخلفي من الكمبيوتر. أثناء العمل، قم بلمس سطح معدني غير مطلي من وقت لآخر لتبديد الكهرباء الإستاتيكية، والتي قد تضر بالمكونات الداخلية. 

تنبية: عندما تقوم بفصل أحد الكابلات، قم بسحبه من الموصل أو لسان الجذب، وليس من الكابل نفسه. تحتوي بعض الكابلات على موصلات مزودة بالسننة قفل أو مسامير لولبية إبهامية يلزم فكها قبل فصل الكابل. وعند فصل الكابلات، حافظ على محاذاتها بالتساوي لتجنب ثني أي من سنون الموصلات. وعند توصيل الكابلات، تأكد من أن المنافذ والموصلات قد تم توجيهها ومحاذاتها بشكل صحيح. 


تنبية: اضغط على أي بطاقات مُركبة وأخرجها من قارئ بطاقات الوسائط. 

## الأدوات الموصى باستخدامها

قد تحتاج الإجراءات الواردة في هذا المستند إلى وجود الأدوات التالية:

- مفك Phillips
- مخطاط بلاستيكي

# بعد العمل داخل جهاز الكمبيوتر الخاص بك

تنبية: قد يؤدي ترك المسامير اللولبية المتناثرة أو المفكوكة داخل جهاز الكمبيوتر إلى إلحاق الضرر بجهاز الكمبيوتر الخاص بك بشدة. 

- 1 قم بإعادة تركيب جميع المسامير اللولبية وتأكد من عدم وجود مسامير لولبية مفكوكة بداخل جهاز الكمبيوتر الخاص بك.
- 2 قم بتوصيل أي أجهزة خارجية أو أجهزة طرفية أو كابلات قمت بإزالتها قبل العمل داخل جهاز الكمبيوتر الخاص بك.
- 3 قم بإعادة وضع أي بطاقات وسائط أو أقراص أو أي أجزاء أخرى قمت بإزالتها قبل العمل داخل جهاز الكمبيوتر الخاص بك.
- 4 قم بتوصيل جهاز الكمبيوتر الخاص بك وجميع الأجهزة المتصلة بالمنافذ الكهربائية الخاصة بها.
- 5 قم بتشغيل جهاز الكمبيوتر الخاص بك.

# إزالة غطاء القاعدة

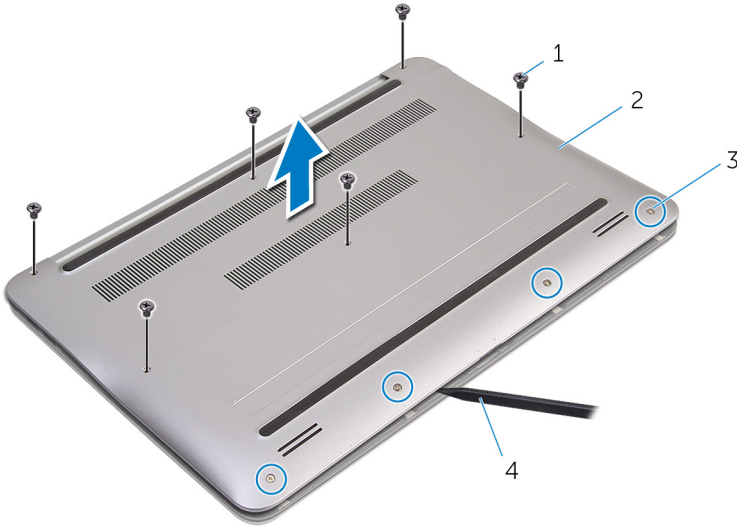
تحذير: قبل أن تبدأ العمل بداخل جهاز الكمبيوتر، اقرأ معلومات الأمان الواردة مع جهاز الكمبيوتر واتبع الخطوات الواردة في **قيل العمل داخل جهاز الكمبيوتر الخاص بك**. بعد الانتهاء من العمل بداخل جهاز الكمبيوتر، اتبع التعليمات الواردة في **بعد العمل داخل جهاز الكمبيوتر الخاص بك**. لمزيد من أفضل ممارسات السلامة، انظر الصفحة الرئيسية الخاصة بالتوافق التنظيمي على [www.dell.com/regulatory\\_compliance](http://www.dell.com/regulatory_compliance).



## الإجراء

- 1 أغلق الشاشة وأقلب الكمبيوتر رأسًا على عقب.
- 2 قم بفك مسامير التثبيت التي تثبت غطاء القاعدة في مجموعة مسند راحة اليد.
- 3 قم بإزالة المسامير المثبتة لغطاء القاعدة في مجموعة مسند راحة اليد.
- 4 باستخدام مخطاط بلاستيكي، ارفع غطاء القاعدة خارج مجموعة مسند راحة اليد.

5 ارفع غطاء القاعدة خارج الكمبيوتر.



- |                  |   |
|------------------|---|
| المسامير (6)     | 1 |
| مسامير تثبيت (4) | 3 |
| غطاء القاعدة     | 2 |
| مخطاط بلاستيكي   | 4 |

# إعادة وضع غطاء القاعدة

تحذير: قبل أن تبدأ العمل بداخل جهاز الكمبيوتر، اقرأ معلومات الأمان الواردة مع جهاز الكمبيوتر واتبع الخطوات الواردة في **قيل العمل داخل جهاز الكمبيوتر الخاص بك**. بعد الانتهاء من العمل بداخل جهاز الكمبيوتر، اتبع التعليمات الواردة في **بعد العمل داخل جهاز الكمبيوتر الخاص بك**. لمزيد من أفضل ممارسات السلامة، انظر الصفحة الرئيسية الخاصة بالتوافق التنظيمي على [www.dell.com/regulatory\\_compliance](http://www.dell.com/regulatory_compliance).



## الإجراء

- 1 قم بمحاذاة العروات الموجودة في غطاء القاعدة مع الفتحات الموجودة في مجموعة مسند راحة اليد وقم بتثبيت غطاء القاعدة في مكانه.
- 2 أعد وضع المسامير المثبتة لغطاء القاعدة في مجموعة مسند راحة اليد.
- 3 اربط مسامير التثبيت التي تثبت غطاء القاعدة في مجموعة مسند راحة اليد.

# إخراج البطارية

تحذير: قبل أن تبدأ العمل بداخل جهاز الكمبيوتر، اقرأ معلومات الأمان الواردة مع جهاز الكمبيوتر واتبع الخطوات الواردة في **قبل العمل داخل جهاز الكمبيوتر الخاص بك**. بعد الانتهاء من العمل بداخل جهاز الكمبيوتر، اتبع التعليمات الواردة في **بعد العمل داخل جهاز الكمبيوتر الخاص بك**. لمزيد من أفضل ممارسات السلامة، انظر الصفحة الرئيسية الخاصة بالتوافق التنظيمي على [www.dell.com/regulatory\\_compliance](http://www.dell.com/regulatory_compliance).

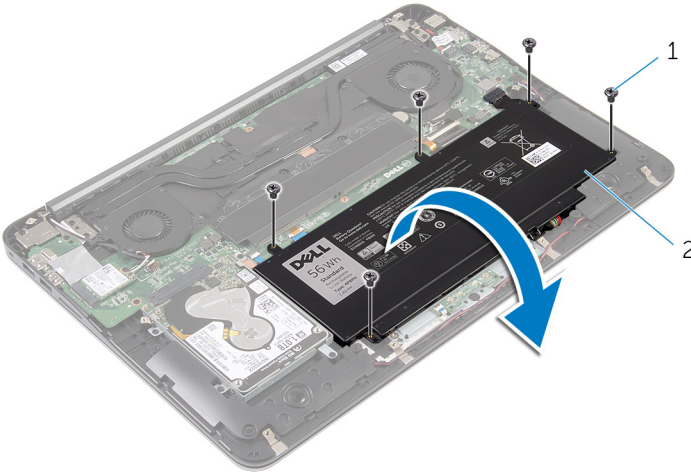


## المتطلبات الأساسية

قم بإزالة [غطاء القاعدة](#).

## الإجراء

- 1 قم بإزالة المسامير اللولبية التي تثبت البطارية بمجموعة مسند راحة اليد.
- 2 أدر البطارية رأسًا على عقب.

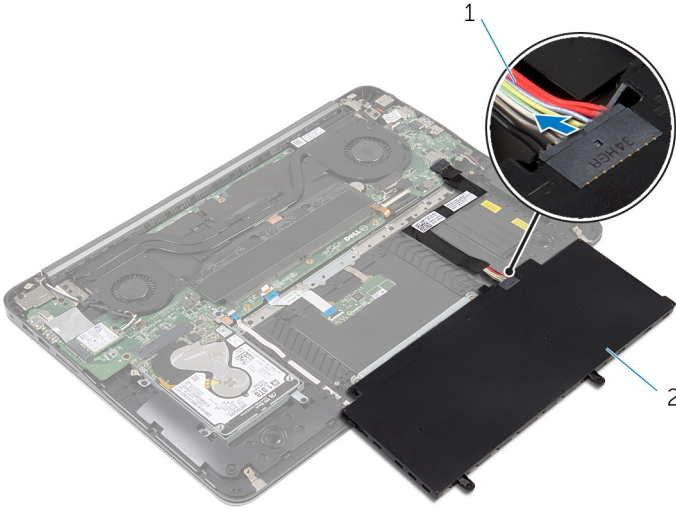


2 البطارية

1 المسامير (5)



3 افصل كبل البطارية عن البطارية.



2 البطارية

1 كبل البطارية

4 اقلب الكمبيوتر وافتح الشاشة، واضغط على زر التشغيل لمدة خمس ثوانٍ لتأريض لوحة النظام.

# إعادة وضع البطارية

تحذير: قبل أن تبدأ العمل بداخل جهاز الكمبيوتر، اقرأ معلومات الأمان الواردة مع جهاز الكمبيوتر واتبع الخطوات الواردة في **قبل العمل داخل جهاز الكمبيوتر الخاص بك**. بعد الانتهاء من العمل بداخل جهاز الكمبيوتر، اتبع التعليمات الواردة في **بعد العمل داخل جهاز الكمبيوتر الخاص بك**. لمزيد من أفضل ممارسات السلامة، انظر الصفحة الرئيسية الخاصة بالتوافق التنظيمي على [www.dell.com/regulatory\\_compliance](http://www.dell.com/regulatory_compliance).



## الإجراء

- 1 صل كبل البطارية بالبطارية.
- 2 أدر البطارية رأسًا على عقب، وقم بمحاذاة فتحات المسامير الموجودة بالبطارية مع فتحات المسامير الموجودة على مجموعة مسند راحة اليد.
- 3 قم بإعادة تركيب المسامير اللولبية التي تثبت البطارية بمجموعة مسند راحة اليد.

## المتطلبات التالية

أعد وضع [غطاء القاعدة](#).



# إزالة محرك الأقراص الثابتة

تحذير: قبل أن تبدأ العمل بداخل جهاز الكمبيوتر، اقرأ معلومات الأمان الواردة مع جهاز الكمبيوتر واتبع الخطوات الواردة في **قيل العمل داخل جهاز الكمبيوتر الخاص بك**. بعد الانتهاء من العمل بداخل جهاز الكمبيوتر، اتبع التعليمات الواردة في **بعد العمل داخل جهاز الكمبيوتر الخاص بك**. لمزيد من أفضل ممارسات السلامة، انظر الصفحة الرئيسية الخاصة بالتوافق التنظيمي على [www.dell.com/regulatory\\_compliance](http://www.dell.com/regulatory_compliance).



تنبيه: محركات الأقراص الثابتة قابلة للكسر. لذا، توخى بالغ الحذر عند التعامل مع محرك الأقراص الثابتة.



تنبيه: لتجنب فقد البيانات، لا تقم بإزالة محرك الأقراص الثابتة عندما يكون جهاز الكمبيوتر في حالة سكون أو في حالة تشغيل.



تحذير: قبل أن تبدأ العمل بداخل جهاز الكمبيوتر، اقرأ معلومات الأمان الواردة مع جهاز الكمبيوتر واتبع الخطوات الواردة في **قيل العمل داخل جهاز الكمبيوتر الخاص بك**. بعد الانتهاء من العمل بداخل جهاز الكمبيوتر، اتبع التعليمات الواردة في **بعد العمل داخل جهاز الكمبيوتر الخاص بك**. لمزيد من أفضل ممارسات السلامة، انظر الصفحة الرئيسية الخاصة بالتوافق التنظيمي على [www.dell.com/regulatory\\_compliance](http://www.dell.com/regulatory_compliance).



تنبيه: محركات الأقراص الثابتة قابلة للكسر. لذا، توخى بالغ الحذر عند التعامل مع محرك الأقراص الثابتة.



تنبيه: لتجنب فقد البيانات، لا تقم بإزالة محرك الأقراص الثابتة عندما يكون جهاز الكمبيوتر في حالة سكون أو في حالة تشغيل.



## المتطلبات الأساسية

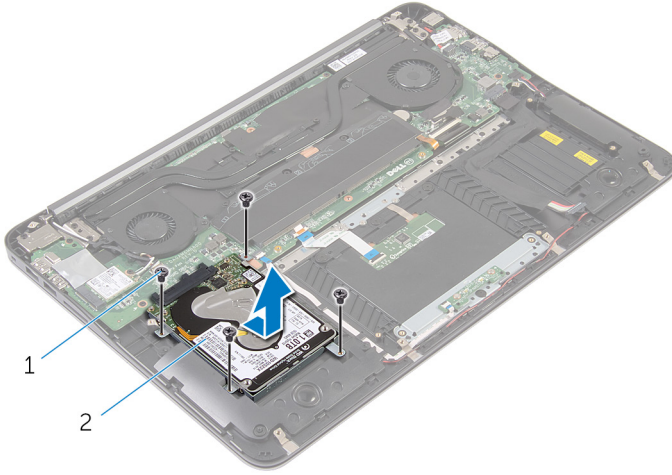
1 قم بإزالة [غطاء القاعدة](#).

2 قم بإزالة [البطارية](#).

## الإجراء

1 قم بإزالة المسامير المثبتة لمجموعة محرك الأقراص الثابتة بمجموعة مسند راحة اليد.

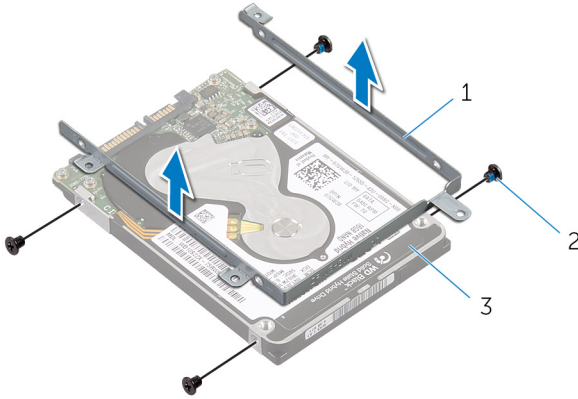
2 ارفع مجموعة محرك الأقراص الثابتة إلى خارج مجموعة مسند راحة اليد.



1 المسامير اللولبية (4) 2 مجموعة محرك الأقراص الثابتة

3 قم بفك المسامير المثبتة لدعم مجموعة محرك الأقراص الثابتة بهذا المحرك.

4 ارفع حامل محرك الأقراص الثابتة بعيدًا عن محرك الأقراص الثابتة.



1 حامل محرك الأقراص الثابتة 2 المسامير اللولبية (4)

3 محرك الأقراص الثابتة



# إعادة وضع محرك الأقراص الثابتة

تحذير: قبل أن تبدأ العمل بداخل جهاز الكمبيوتر، اقرأ معلومات الأمان الواردة مع جهاز الكمبيوتر واتبع الخطوات الواردة في **قبل العمل داخل جهاز الكمبيوتر الخاص بك**. بعد الانتهاء من العمل بداخل جهاز الكمبيوتر، اتبع التعليمات الواردة في **بعد العمل داخل جهاز الكمبيوتر الخاص بك**. لمزيد من أفضل ممارسات السلامة، انظر الصفحة الرئيسية الخاصة بالتوافق التنظيمي على [www.dell.com/regulatory\\_compliance](http://www.dell.com/regulatory_compliance).



تنبيه: محركات الأقراص الثابتة قابلة للكسر. لذا، توخى بالغ الحذر عند التعامل مع محرك الأقراص الثابتة.



## الإجراء

- 1 قم بمحاذاة فتحات المسامير الموجودة في حامل محرك الأقراص الثابتة مع فتحات المسامير الموجودة في محرك الأقراص الثابتة.
- 2 أعد وضع المسامير اللولبية المثبتة لحامل محرك الأقراص الثابتة في محرك الأقراص الثابتة.
- 3 أزح مجموعة محرك الأقراص الثابتة داخل الحامل الموجود في مجموعة مسند راحة اليد.
- 4 أعد تركيب المسامير التي تثبت مجموعة محرك الأقراص الثابتة بمجموعة مسند راحة اليد.

## المتطلبات التالية

- 1 أعد وضع البطارية.
- 2 أعد وضع غطاء القاعدة.

# إزالة وحدات الذاكرة

تحذير: قبل أن تبدأ العمل بداخل جهاز الكمبيوتر، اقرأ معلومات الأمان الواردة مع جهاز الكمبيوتر واتبع الخطوات الواردة في **قبل العمل داخل جهاز الكمبيوتر الخاص بك**. بعد الانتهاء من العمل بداخل جهاز الكمبيوتر، اتبع التعليمات الواردة في **بعد العمل داخل جهاز الكمبيوتر الخاص بك**. لمزيد من أفضل ممارسات السلامة، انظر الصفحة الرئيسية الخاصة بالتوافق التنظيمي على [www.dell.com/regulatory\\_compliance](http://www.dell.com/regulatory_compliance).

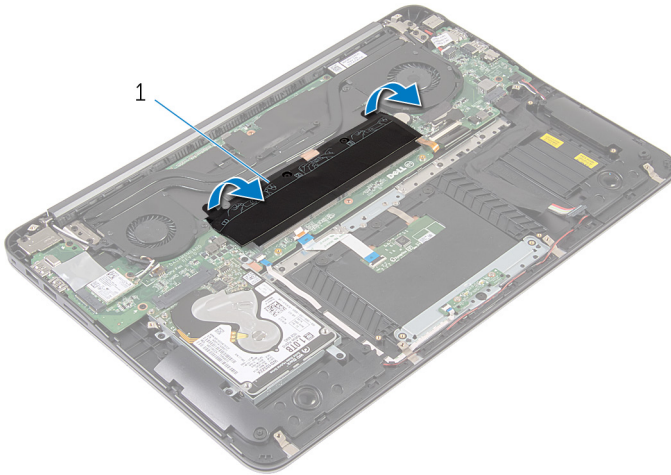


## المتطلبات الأساسية

- 1 قم بإزالة [غطاء القاعدة](#).
- 2 قم بإزالة [البطارية](#).

## الإجراء

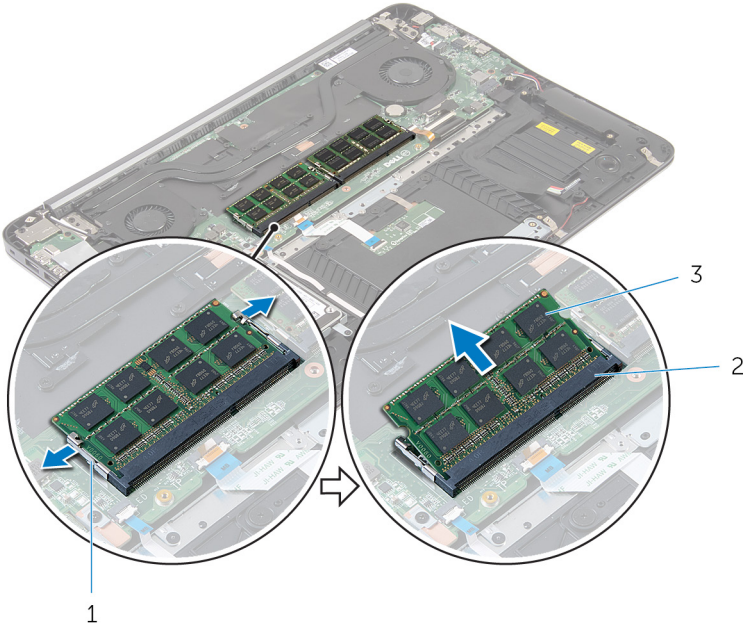
- 1 انزع شريط الماييلار من وحدات الذاكرة.



- 1 شريط الماييلار



- 2 استخدم أطراف أصابعك لفصل مشابك التثبيت الموجودة على طرفي فتحة وحدة الذاكرة بعناية حتى تبرز وحدة الذاكرة للخارج.
- 3 قم بإزالة وحدة الذاكرة من فتحة وحدة الذاكرة.



2 فتحة وحدة الذاكرة (2)

1 مشابك التثبيت (4)

3 وحدات الذاكرة (2)

# إعادة وضع وحدات الذاكرة

تحذير: قبل أن تبدأ العمل بداخل جهاز الكمبيوتر، اقرأ معلومات الأمان الواردة مع جهاز الكمبيوتر واتبع الخطوات الواردة في **قيل العمل داخل جهاز الكمبيوتر الخاص بك**. بعد الانتهاء من العمل بداخل جهاز الكمبيوتر، اتبع التعليمات الواردة في **بعد العمل داخل جهاز الكمبيوتر الخاص بك**. لمزيد من أفضل ممارسات السلامة، انظر الصفحة الرئيسية الخاصة بالتوافق التنظيمي على [www.dell.com/regulatory\\_compliance](http://www.dell.com/regulatory_compliance).



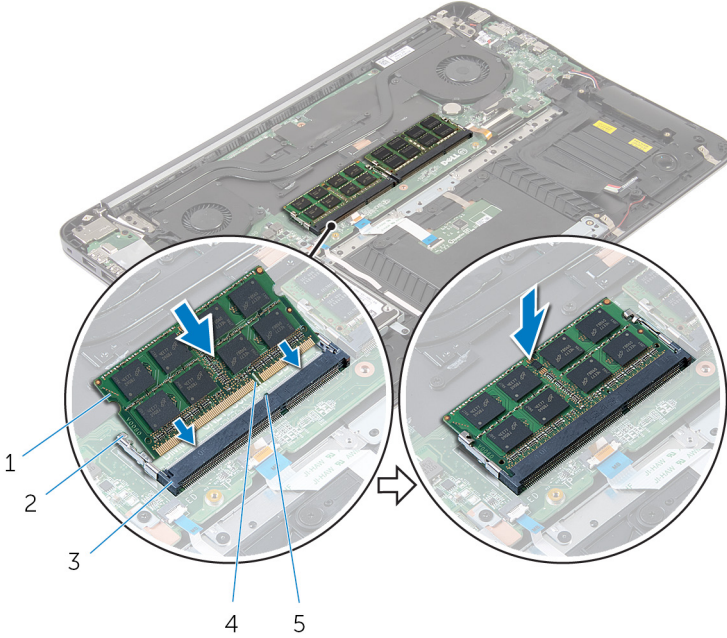
## الإجراء

1 قم بمحاذاة الفتحة الموجودة في وحدة الذاكرة مع اللسان الموجود في فتحة وحدة الذاكرة.



2 ادفع وحدة الذاكرة بقوة داخل الفتحة بزاوية 45 درجة واضغط عليها لأسفل حتى يصدر صوت للدلالة على استقرارها في موضعها بإحكام.

ملاحظة: إذا لم تسمع صوت استقرار وحدة الذاكرة في موضعها، فقم بإزالتها وإعادة تركيبها.



2 مشابك التثبيت (4)

4 السن

1 وحدات الذاكرة (2)

3 فتحة وحدة الذاكرة (2)

5 لسان

3 الصق شريط مايلاز على وحدات الذاكرة

## المتطلبات التالية

1 أعد وضع البطارية.

2 أعد وضع غطاء القاعدة.

# إزالة البطاقة اللاسلكية

تحذير: قبل أن تبدأ العمل بداخل جهاز الكمبيوتر، اقرأ معلومات الأمان الواردة مع جهاز الكمبيوتر واتبع الخطوات الواردة في **قبل العمل داخل جهاز الكمبيوتر الخاص بك**. بعد الانتهاء من العمل بداخل جهاز الكمبيوتر، اتبع التعليمات الواردة في **بعد العمل داخل جهاز الكمبيوتر الخاص بك**. لمزيد من أفضل ممارسات السلامة، انظر الصفحة الرئيسية الخاصة بالتوافق التنظيمي على [www.dell.com/regulatory\\_compliance](http://www.dell.com/regulatory_compliance).



## المتطلبات الأساسية

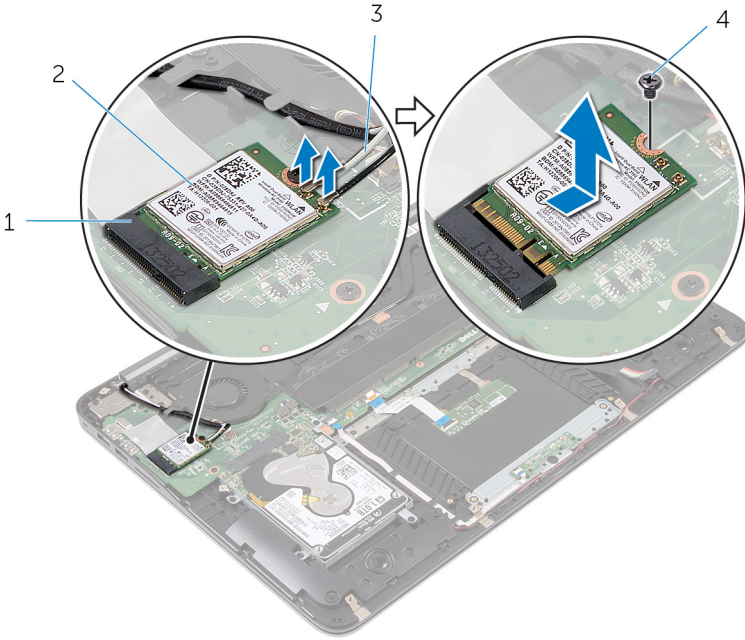
- 1 قم بإزالة [غطاء القاعدة](#).
- 2 قم بإزالة [البطارية](#).

## الإجراء

- 1 قم بفصل كابلات الهوائي من البطاقة اللاسلكية.
- 2 قم بإزالة المسمار الذي يثبت البطاقة اللاسلكية في لوحة النظام.



3 قم بإزاحة البطاقة اللاسلكية، ثم أخرجها من فتحة البطاقة اللاسلكية.



2 البطاقة اللاسلكية

4 المسمار

1 فتحة البطاقة اللاسلكية

3 كبلات الهوائي

# إعادة تركيب البطاقة اللاسلكية.

تحذير: قبل أن تبدأ العمل بداخل جهاز الكمبيوتر، اقرأ معلومات الأمان الواردة مع جهاز الكمبيوتر واتبع الخطوات الواردة في **قيل العمل داخل جهاز الكمبيوتر الخاص بك**. بعد الانتهاء من العمل بداخل جهاز الكمبيوتر، اتبع التعليمات الواردة في **بعد العمل داخل جهاز الكمبيوتر الخاص بك**. لمزيد من أفضل ممارسات السلامة، انظر الصفحة الرئيسية الخاصة بالتوافق التنظيمي على [www.dell.com/regulatory\\_compliance](http://www.dell.com/regulatory_compliance).



## الإجراء

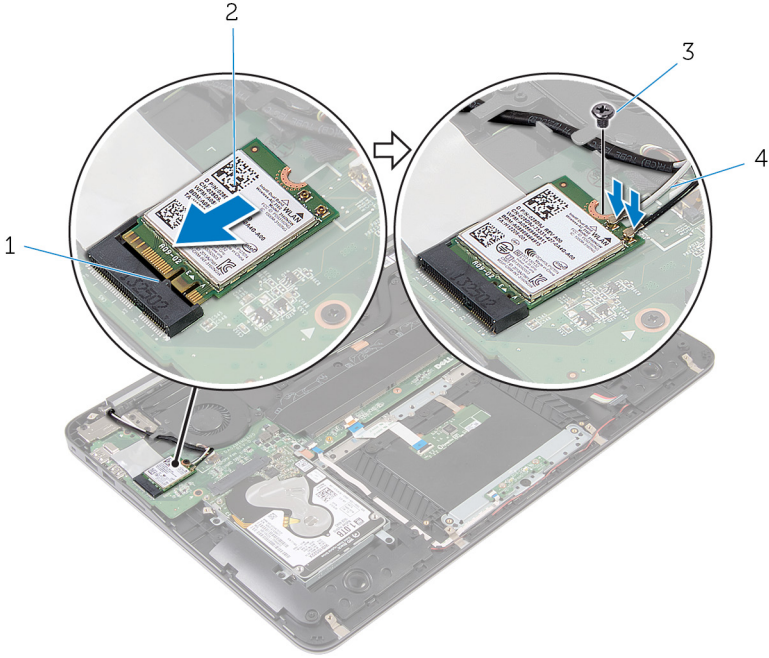
- 1 قم بمحاذاة السن الموجود على البطاقة اللاسلكية مع اللسان الموجود في فتحة البطاقة اللاسلكية.
- 2 قم بإزاحة البطاقة اللاسلكية بزاوية إلى فتحة البطاقة اللاسلكية.
- 3 اضغط على الطرف الآخر من البطاقة اللاسلكية لأسفل وأعد وضع المسمار المثبت للبطاقة اللاسلكية في لوحة النظام.

4 قم بتوصيل كابلات الهوائي بالبطاقة اللاسلكية.

يوضح الجدول التالي نظام ألوان كابلات الهوائي للبطاقة اللاسلكية التي يدعمها جهاز الكمبيوتر الخاص بك:

جدول 1. نظام ألوان كابلات الهوائي

لون كابل الهوائي	الموصلات الموجودة في البطاقة اللاسلكية
أبيض	الكابل الرئيسي (مثلث أبيض)
أسود	الكابل الإضافي (مثلث أسود)



## المتطلبات التالية

- 1 أعد وضع البطارية.
- 2 أعد وضع غطاء القاعدة.

# إزالة البطارية الخلوية المصغرة

تحذير: قبل أن تبدأ العمل بداخل جهاز الكمبيوتر، اقرأ معلومات الأمان الواردة مع جهاز الكمبيوتر واتبع الخطوات الواردة في **قبل العمل داخل جهاز الكمبيوتر الخاص بك**. بعد الانتهاء من العمل بداخل جهاز الكمبيوتر، اتبع التعليمات الواردة في **بعد العمل داخل جهاز الكمبيوتر الخاص بك**. لمزيد من أفضل ممارسات السلامة، انظر الصفحة الرئيسية الخاصة بالتوافق التنظيمي على [www.dell.com/regulatory\\_compliance](http://www.dell.com/regulatory_compliance).



تنبيه: تؤدي إزالة البطارية الخلوية المصغرة إلى إعادة ضبط إعدادات برنامج إعداد BIOS إلى الإعدادات الافتراضية. يُوصى بأن تلاحظ إعدادات برنامج إعداد BIOS قبل إزالة البطارية الخلوية المصغرة.



## المتطلبات الأساسية

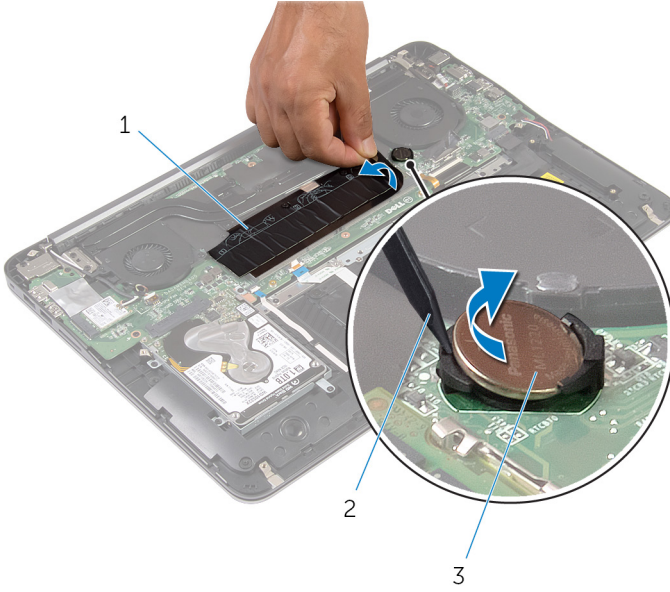
- 1 قم بإزالة [غطاء القاعدة](#).
- 2 قم بإزالة [البطارية](#).

## الإجراء

- 1 انزع شريط الماييلار من البطارية الخلوية المصغرة.



2 باستخدام أداة كتابة بلاستيكية، ارفع البطارية الخلية المصغرة خارج حجرة البطارية.



2 مخطاط بلاستيكي

1 شريط المايلاز

3 البطارية الخلية المصغرة

# إعادة تركيب البطارية الخلية المصغرة.

تحذير: قبل أن تبدأ العمل بداخل جهاز الكمبيوتر، اقرأ معلومات الأمان الواردة مع جهاز الكمبيوتر واتبع الخطوات الواردة في قيل العمل داخل جهاز الكمبيوتر الخاص بك. بعد الانتهاء من العمل بداخل جهاز الكمبيوتر، اتبع التعليمات الواردة في بعد العمل داخل جهاز الكمبيوتر الخاص بك. لمزيد من أفضل ممارسات السلامة، انظر الصفحة الرئيسية الخاصة بالتوافق التنظيمي على [www.dell.com/regulatory\\_compliance](http://www.dell.com/regulatory_compliance).



## الإجراء

- 1 مع جعل الجانب الموجب متجهًا إلى أعلى، أدخل البطارية الخلية المصغرة داخل حجرة البطارية.
- 2 الصق شريط مايلار على البطارية الخلية المصغرة.

## المتطلبات التالية

- 1 أعد وضع البطارية.
- 2 أعد وضع غطاء القاعدة.



# إزالة منفذ مهائئ التيار

تحذير: قبل أن تبدأ العمل بداخل جهاز الكمبيوتر، اقرأ معلومات الأمان الواردة مع جهاز الكمبيوتر واتبع الخطوات الواردة في **قيل العمل داخل جهاز الكمبيوتر الخاص بك**. بعد الانتهاء من العمل بداخل جهاز الكمبيوتر، اتبع التعليمات الواردة في **بعد العمل داخل جهاز الكمبيوتر الخاص بك**. لمزيد من أفضل ممارسات السلامة، انظر الصفحة الرئيسية الخاصة بالتوافق التنظيمي على [www.dell.com/regulatory\\_compliance](http://www.dell.com/regulatory_compliance).



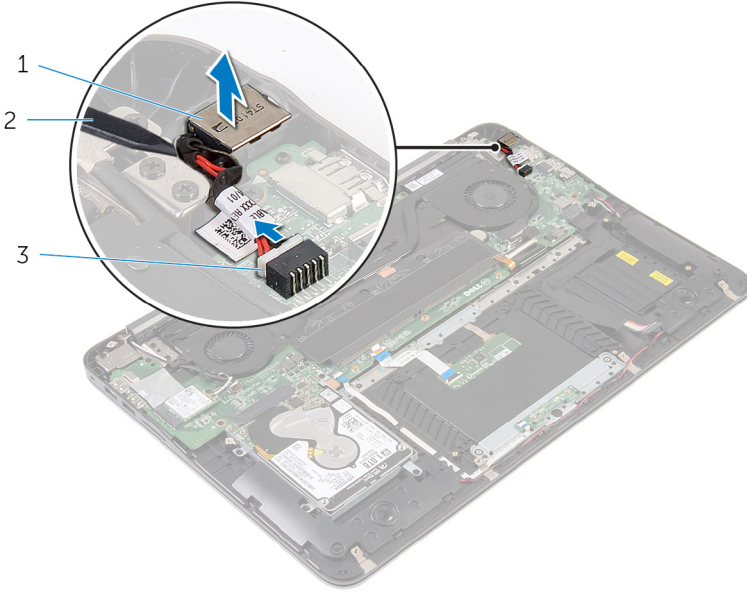
## المتطلبات الأساسية

- 1 قم بإزالة [غطاء القاعدة](#).
- 2 قم بإزالة [البطارية](#).

## الإجراء

- 1 افصل كبل منفذ مهائئ التيار من لوحة النظام.

2 باستخدام أداة كتابة بلاستيكية، ارفع منفذ مهايئ التيار عن مأخذ التيار على مجموعة مسند راحة اليد



2 مخطاط بلاستيكي

1 منفذ مهايئ التيار

3 كابل منفذ مهايئ التيار

# إعادة وضع منفذ مهائى التيار

تحذير: قبل أن تبدأ العمل بداخل جهاز الكمبيوتر، اقرأ معلومات الأمان الواردة مع جهاز الكمبيوتر واتبع الخطوات الواردة في **قيل العمل داخل جهاز الكمبيوتر الخاص بك**. بعد الانتهاء من العمل بداخل جهاز الكمبيوتر، اتبع التعليمات الواردة في **بعد العمل داخل جهاز الكمبيوتر الخاص بك**. لمزيد من أفضل ممارسات السلامة، انظر الصفحة الرئيسية الخاصة بالتوافق التنظيمي على [www.dell.com/regulatory\\_compliance](http://www.dell.com/regulatory_compliance).



## الإجراء

- 1 ضع منفذ مهائى الطاقة في المقبس المخصص الموجود بمجموعة مسند راحة اليد.
- 2 قم بتوصيل كبل منفذ مهائى التيار بلوحة النظام.

## المتطلبات التالية

- 1 أعد وضع [البطارية](#).
- 2 أعد وضع [غطاء القاعدة](#).

# إزالة لوحة مصباح حالة التيار

تحذير: قبل أن تبدأ العمل بداخل جهاز الكمبيوتر، اقرأ معلومات الأمان الواردة مع جهاز الكمبيوتر واتبع الخطوات الواردة في **قبل العمل داخل جهاز الكمبيوتر الخاص بك**. بعد الانتهاء من العمل بداخل جهاز الكمبيوتر، اتبع التعليمات الواردة في **بعد العمل داخل جهاز الكمبيوتر الخاص بك**. لمزيد من أفضل ممارسات السلامة، انظر الصفحة الرئيسية الخاصة بالتوافق التنظيمي على [www.dell.com/regulatory\\_compliance](http://www.dell.com/regulatory_compliance).



## المتطلبات الأساسية

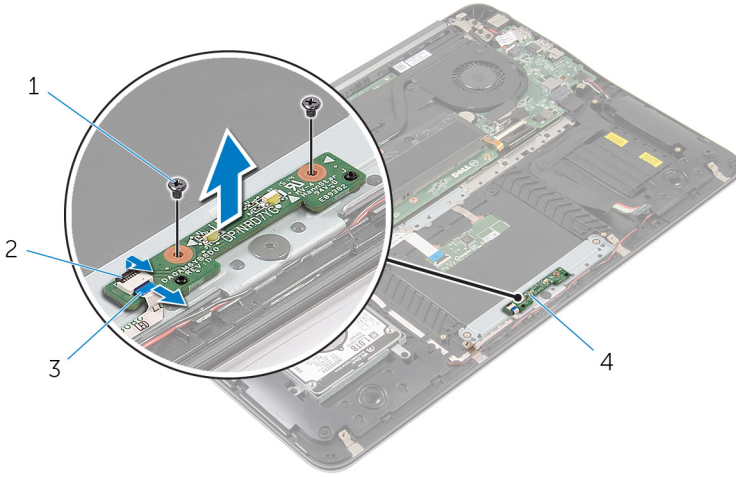
- 1 قم بإزالة [غطاء القاعدة](#).
- 2 قم بإزالة [البطارية](#).

## الإجراء

- 1 ارفع المزلاج وافصل كبل لوحة مصباح الطاقة من لوحة مصباح الطاقة.
- 2 قم بإزالة المسامير اللولبية التي تثبت لوحة مصباح الطاقة بمجموعة مسند راحة اليد.



### 3 ارفع لوحة مصباح الطاقة بعيدًا عن مجموعة مسند راحة اليد.



- |                       |   |                   |   |
|-----------------------|---|-------------------|---|
| المسامير (2)          | 1 | المزلاج           | 2 |
| كبل لوحة مصباح الطاقة | 3 | لوحة مصباح الطاقة | 4 |

# إعادة وضع لوحة مصباح حالة التيار

تحذير: قبل أن تبدأ العمل بداخل جهاز الكمبيوتر، اقرأ معلومات الأمان الواردة مع جهاز الكمبيوتر واتبع الخطوات الواردة في **قبل العمل داخل جهاز الكمبيوتر الخاص بك**. بعد الانتهاء من العمل بداخل جهاز الكمبيوتر، اتبع التعليمات الواردة في **بعد العمل داخل جهاز الكمبيوتر الخاص بك**. لمزيد من أفضل ممارسات السلامة، انظر الصفحة الرئيسية الخاصة بالتوافق التنظيمي على [www.dell.com/regulatory\\_compliance](http://www.dell.com/regulatory_compliance).



## الإجراء

- 1 قم بمحاذاة فتحات المسامير الموجودة على لوحة مصباح الطاقة مع فتحات المسامير الموجودة على مجموعة مسند راحة اليد.
- 2 أعد تركيب المسامير اللولبية التي تثبت لوحة مصباح الطاقة بمجموعة مسند راحة اليد.
- 3 صل كبل لوحة مصباح الطاقة بلوحة مصباح الطاقة واضغط المزلاج لأسفل لتأمين تثبيت الكبل.

## المتطلبات التالية

- 1 أعد وضع البطارية.
- 2 أعد وضع غطاء القاعدة.



# إزالة مروحة المعالج

تحذير: قبل أن تبدأ العمل بداخل جهاز الكمبيوتر، اقرأ معلومات الأمان الواردة مع جهاز الكمبيوتر واتبع الخطوات الواردة في **قيل العمل داخل جهاز الكمبيوتر الخاص بك** بعد الانتهاء من العمل بداخل جهاز الكمبيوتر، اتبع التعليمات الواردة في **بعد العمل داخل جهاز الكمبيوتر الخاص بك**. لمزيد من أفضل ممارسات السلامة، انظر الصفحة الرئيسية الخاصة بالتوافق التنظيمي على [www.dell.com/regulatory\\_compliance](http://www.dell.com/regulatory_compliance).



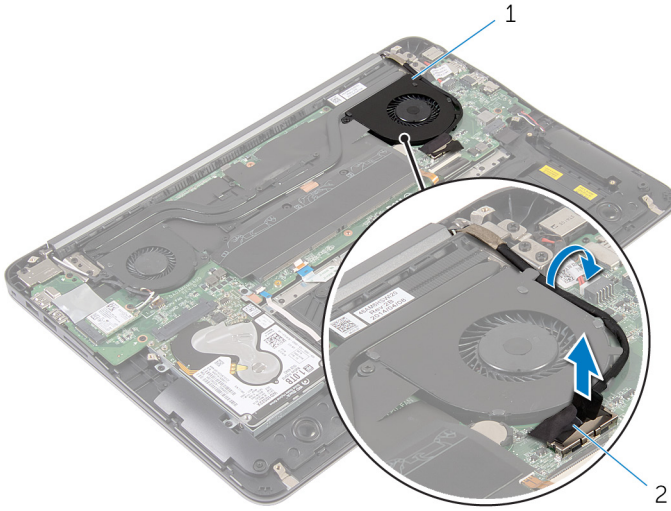
## المتطلبات الأساسية

- 1 قم بإزالة [غطاء القاعدة](#).
- 2 قم بإزالة [البطارية](#).

## الإجراء

- 1 افصل كبل الشاشة من لوحة النظام.

**2** لاحظ توجيه كبل الشاشة، وقم بإزالة كبل الشاشة من أدلة التوجيه الموجودة على المروحة.



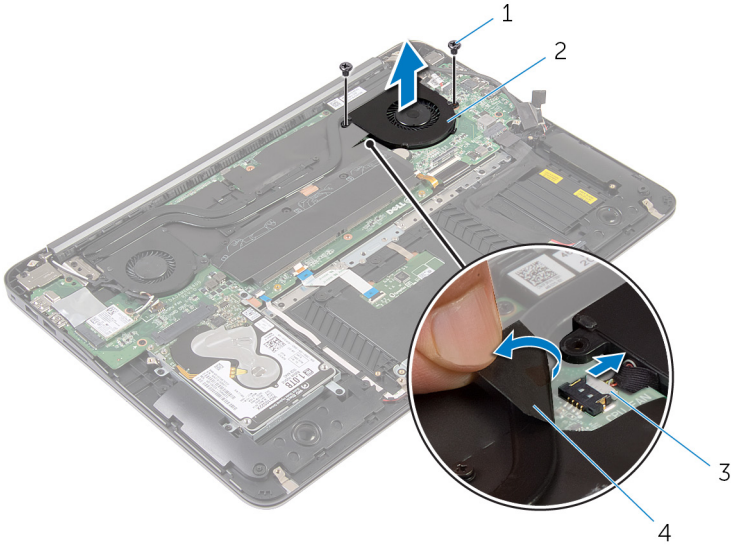
2 كبل الشاشة

1 مروحة المعالج

**3** ارفع شريط مايكلز وقم بفصل كبل مروحة المعالج من لوحة النظام.

**4** قم بإزالة المسامير المثبتة لمروحة المعالج في لوحة النظام.

5 ارفع مروحة المعالج إلى خارج لوحة النظام.



2 مروحة المعالج  
4 شريط المايكلار

1 المسامير (2)  
3 كبل مروحة المعالج

# إعادة تركيب مروحة المعالج

تحذير: قبل أن تبدأ العمل بداخل جهاز الكمبيوتر، اقرأ معلومات الأمان الواردة مع جهاز الكمبيوتر واتبع الخطوات الواردة في **قيل العمل داخل جهاز الكمبيوتر الخاص بك**. بعد الانتهاء من العمل بداخل جهاز الكمبيوتر، اتبع التعليمات الواردة في **بعد العمل داخل جهاز الكمبيوتر الخاص بك**. لمزيد من أفضل ممارسات السلامة، انظر الصفحة الرئيسية الخاصة بالتوافق التنظيمي على [www.dell.com/regulatory\\_compliance](http://www.dell.com/regulatory_compliance).



## الإجراء

- 1 صل كبل مروحة المعالج بلوحة النظام وثبتها بشريط مايلاز.
- 2 قم بمحاذاة فتحات المسامير الموجودة على المروحة مع فتحات المسامير الموجودة في لوحة النظام.
- 3 أعد وضع المسامير المثبتة لمروحة المعالج في لوحة النظام.
- 4 قم بتوجيه كبل الشاشة وصله بلوحة النظام.

## المتطلبات التالية

- 1 أعد وضع [البطارية](#).
- 2 أعد وضع [غطاء القاعدة](#).



# إزالة مروحة بطاقة الفيديو

تحذير: قبل أن تبدأ العمل بداخل جهاز الكمبيوتر، اقرأ معلومات الأمان الواردة مع جهاز الكمبيوتر واتبع الخطوات الواردة في **قيل العمل داخل جهاز الكمبيوتر الخاص بك**. بعد الانتهاء من العمل بداخل جهاز الكمبيوتر، اتبع التعليمات الواردة في **بعد العمل داخل جهاز الكمبيوتر الخاص بك**. لمزيد من أفضل ممارسات السلامة، انظر الصفحة الرئيسية الخاصة بالتوافق التنظيمي على [www.dell.com/regulatory\\_compliance](http://www.dell.com/regulatory_compliance).



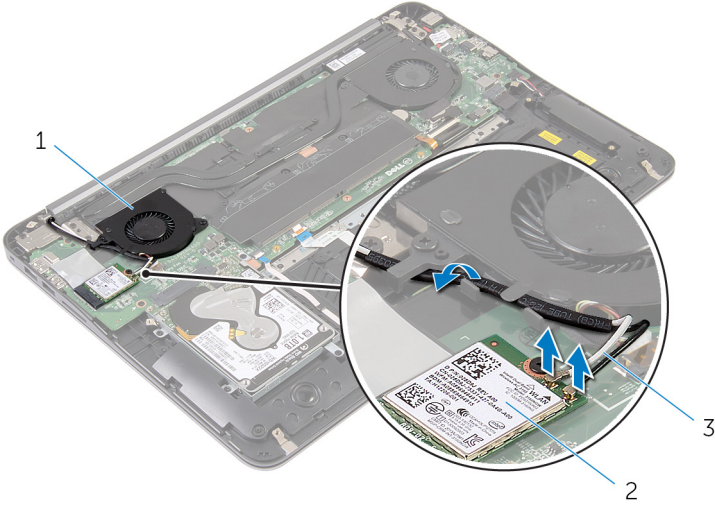
## المتطلبات الأساسية

- 1 قم بإزالة **غطاء القاعدة**.
- 2 قم بإزالة **البطارية**.

## الإجراء

- 1 قم بفصل كابلات الهوائي من البطاقة اللاسلكية.

2 لاحظ توجيه كبل الهوائي، وقم بإزالة كبلات الهوائي من أدلة التوجيه الموجودة في مروحة بطاقة الفيديو.



2 البطاقة اللاسلكية

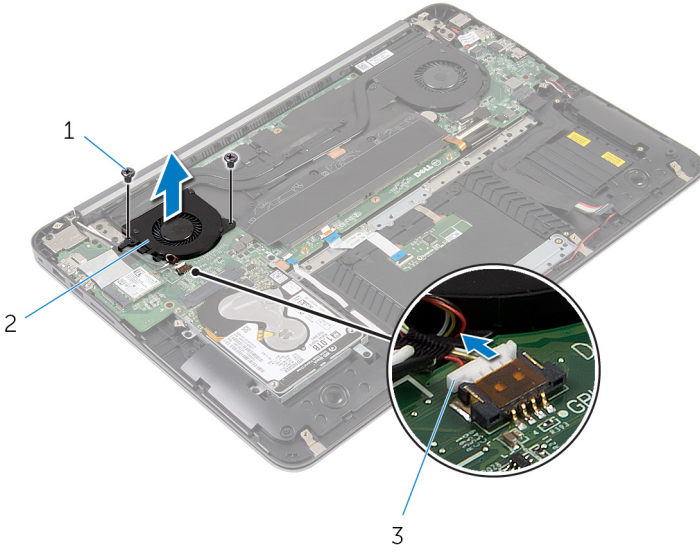
1 مروحة بطاقة الفيديو

3 كبلات الهوائي

3 افصل كبل مروحة بطاقة الفيديو عن لوحة النظام.

4 قم بإزالة المسامير المثبتة لمروحة بطاقة الفيديو في لوحة النظام.

5 ارفع مروحة بطاقة الفيديو إلى خارج لوحة النظام.



2 مروحة بطاقة الفيديو

1 المسامير (2)

3 كبل مروحة بطاقة الفيديو

# إعادة وضع مروحة بطاقة الفيديو

تحذير: قبل أن تبدأ العمل بداخل جهاز الكمبيوتر، اقرأ معلومات الأمان الواردة مع جهاز الكمبيوتر واتبع الخطوات الواردة في **قيل العمل داخل جهاز الكمبيوتر الخاص بك**. بعد الانتهاء من العمل بداخل جهاز الكمبيوتر، اتبع التعليمات الواردة في **بعد العمل داخل جهاز الكمبيوتر الخاص بك**. لمزيد من أفضل ممارسات السلامة، انظر الصفحة الرئيسية الخاصة بالتوافق التنظيمي على [www.dell.com/regulatory\\_compliance](http://www.dell.com/regulatory_compliance).



## الإجراء

- 1 قم بمحاذاة فتحات المسامير اللولبية الموجودة على مروحة بطاقة الفيديو مع فتحات المسامير اللولبية الموجودة على لوحة النظام.
- 2 أعد تركيب المسامير اللولبية المثبتة لمروحة بطاقة الفيديو بلوحة النظام.
- 3 صل كبل مروحة بطاقة الفيديو بلوحة النظام.
- 4 قم بتوجيه كبلات الهوائي وصلها ببطاقة اللاسلكي.

## المتطلبات التالية

- 1 أعد وضع البطارية.
- 2 أعد وضع غطاء القاعدة.



# إزالة المشتت الحراري

تحذير: قبل أن تبدأ العمل بداخل جهاز الكمبيوتر، اقرأ معلومات الأمان الواردة مع جهاز الكمبيوتر واتبع الخطوات الواردة في **قبل العمل داخل جهاز الكمبيوتر الخاص بك**. بعد الانتهاء من العمل بداخل جهاز الكمبيوتر، اتبع التعليمات الواردة في **بعد العمل داخل جهاز الكمبيوتر الخاص بك**. لمزيد من أفضل ممارسات السلامة، انظر الصفحة الرئيسية الخاصة بالتوافق التنظيمي على [www.dell.com/regulatory\\_compliance](http://www.dell.com/regulatory_compliance).



تحذير: قد يصبح المشتت الحراري ساخناً أثناء التشغيل العادي. انتظر فترة زمنية كافية حتى يبرد المشتت الحراري قبل أن تلمسه.



تنبيه: لضمان تبريد المعالج إلى الحد الأقصى، تجنب لمس المناطق الناقلة للحرارة الموجودة على المشتت الحراري. يمكن أن تتسبب الزيوت الموجودة في بشرتك في الحد من قدرة الشحم الحراري على نقل الحرارة.

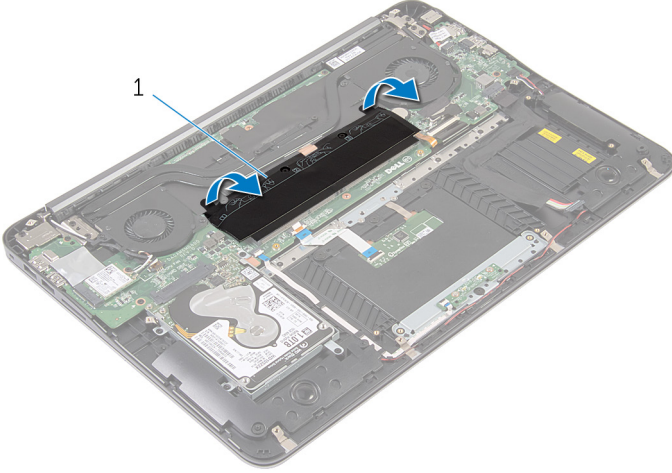


## المتطلبات الأساسية

- 1 قم بإزالة [غطاء القاعدة](#).
- 2 قم بإزالة [البطارية](#).

## الإجراء

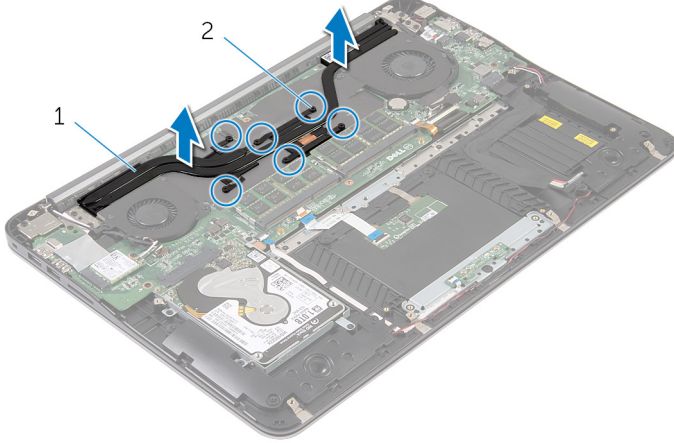
1 انزع شريط المايلاز من وحدات الذاكرة.



1 شريط المايلاز

2 فك المسامير المثبتة للمشتت الحراري في لوحة النظام.

3 ارفع المشنت الحراري إلى خارج لوحة النظام.



2 مسامير التثبيت للولبية (6)

1 وحدة امتصاص الحرارة

# إعادة وضع المشتت الحراري

تحذير: قبل أن تبدأ العمل بداخل جهاز الكمبيوتر، اقرأ معلومات الأمان الواردة مع جهاز الكمبيوتر واتبع الخطوات الواردة في **قبل العمل داخل جهاز الكمبيوتر الخاص بك**. بعد الانتهاء من العمل بداخل جهاز الكمبيوتر، اتبع التعليمات الواردة في **بعد العمل داخل جهاز الكمبيوتر الخاص بك**. لمزيد من أفضل ممارسات السلامة، انظر الصفحة الرئيسية الخاصة بالتوافق التنظيمي على [www.dell.com/regulatory\\_compliance](http://www.dell.com/regulatory_compliance).



تنبيه: قد تتسبب محاذاة المشتت الحراري بطريقة غير صحيحة في إتلاف لوحة النظام والمعالج.



ملاحظة: يمكن إعادة استخدام الشحم الحراري الأصلي إذا تمت إعادة تركيب لوحة النظام والمشتت الحراري الأصليين معاً. إذا تمت إعادة وضع أي من لوحة النظام أو المشتت الحراري، فاستخدم الوسادة الحرارية المرفقة ضمن مجموعة الأدوات لضمان تحقيق التوصيل الحراري.



## الإجراء

- 1 قم بمحاذاة مسامير التثبيت الموجودة في المشتت الحراري مع الفتحات الموجودة على لوحة النظام.
- 2 قم بإحكام ربط مسامير التثبيت المثبتة للمشتت الحراري بلوحة النظام.
- 3 الصق شريط مايلاز على وحدات الذاكرة.

## المتطلبات التالية

- 1 أعد وضع البطارية.
- 2 أعد وضع غطاء القاعدة.



# إزالة مكبرات الصوت

تحذير: قبل أن تبدأ العمل بداخل جهاز الكمبيوتر، اقرأ معلومات الأمان الواردة مع جهاز الكمبيوتر واتبع الخطوات الواردة في **قبل العمل داخل جهاز الكمبيوتر الخاص بك**. بعد الانتهاء من العمل بداخل جهاز الكمبيوتر، اتبع التعليمات الواردة في **بعد العمل داخل جهاز الكمبيوتر الخاص بك**. لمزيد من أفضل ممارسات السلامة، انظر الصفحة الرئيسية الخاصة بالتوافق التنظيمي على [www.dell.com/regulatory\\_compliance](http://www.dell.com/regulatory_compliance).



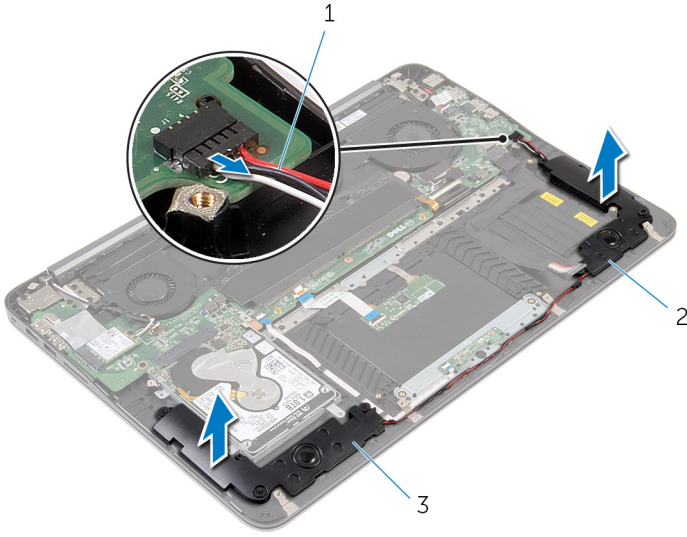
## المتطلبات الأساسية

- 1 قم بإزالة [غطاء القاعدة](#).
- 2 قم بإزالة [البطارية](#).

## الإجراء

- 1 افصل كبل مكبر الصوت من لوحة النظام.

2 لاحظ توجيه كبل السماعة وارفع السماعات، جنبًا إلى جنب مع كبل السماعة، وافصلها عن مجموعة مسند راحة اليد.



2 مكبر الصوت الأيسر

1 كبل مكبر الصوت

3 مكبر الصوت الأيمن

# إعادة وضع مكبرات الصوت

تحذير: قبل أن تبدأ العمل بداخل جهاز الكمبيوتر، اقرأ معلومات الأمان الواردة مع جهاز الكمبيوتر واتبع الخطوات الواردة في **قبل العمل داخل جهاز الكمبيوتر الخاص بك**. بعد الانتهاء من العمل بداخل جهاز الكمبيوتر، اتبع التعليمات الواردة في **بعد العمل داخل جهاز الكمبيوتر الخاص بك**. لمزيد من أفضل ممارسات السلامة، انظر الصفحة الرئيسية الخاصة بالتوافق التنظيمي على [www.dell.com/regulatory\\_compliance](http://www.dell.com/regulatory_compliance).



## الإجراء

- 1 قم بتوجيه كبل السماعة وباستخدام خصائص المحازاة الموجودة على راحة مسند اليد، ضع السماعات في مكانها.
- 2 صل كبل مكبر الصوت بلوحة النظام.

## المتطلبات التالية

- 1 أعد وضع [البطارية](#).
- 2 أعد وضع [غطاء القاعدة](#).

# إزالة مجموعة الشاشة

تحذير: قبل أن تبدأ العمل بداخل جهاز الكمبيوتر، اقرأ معلومات الأمان الواردة مع جهاز الكمبيوتر واتبع الخطوات الواردة في **قبل العمل داخل جهاز الكمبيوتر الخاص بك**. بعد الانتهاء من العمل بداخل جهاز الكمبيوتر، اتبع التعليمات الواردة في **بعد العمل داخل جهاز الكمبيوتر الخاص بك**. لمزيد من أفضل ممارسات السلامة، انظر الصفحة الرئيسية الخاصة بالتوافق التنظيمي على [www.dell.com/regulatory\\_compliance](http://www.dell.com/regulatory_compliance).



## المتطلبات الأساسية

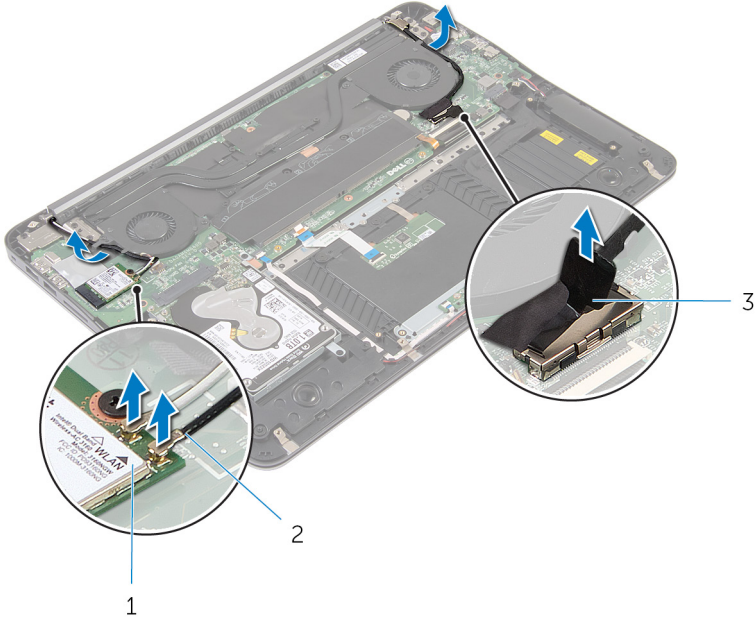
- 1 قم بإزالة [غطاء القاعدة](#).
- 2 قم بإزالة [البطارية](#).

## الإجراء

- 1 قم بفصل كابلات الهوائي من البطاقة اللاسلكية.
- 2 لاحظ توجيه كبل الهوائي، وقم بإزالة كبلات الهوائي من أدلة التوجيه الموجودة في مروحة بطاقة الفيديو.
- 3 افصل كبل الشاشة من لوحة النظام.



4 لاحظ توجيه كبل الشاشة، وقم بإزالة كبل الشاشة من أدلة التوجيه الموجودة في مروحة المعالج.



2 كبلات الهوائي

1 البطاقة اللاسلكية

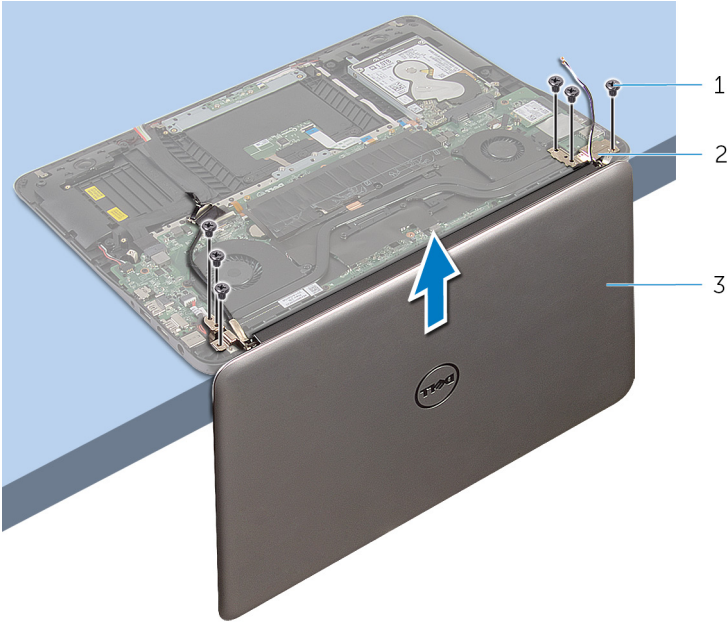
3 كبل الشاشة

5 افتح مجموعة مسند راحة اليد بزاوية 90 درجة.

6 ضع الكمبيوتر على حافة المنضدة مع تعليق الشاشة.

7 قم بإزالة المسامير التي تثبت مجموعة الشاشة بمجموعة مسند راحة اليد.

8 ارفع مجموعة الشاشة بعيداً عن الكمبيوتر.



2 المفصلات (2)

1 المسامير (6)

3 مجموعة الشاشة

# إعادة وضع مجموعة الشاشة

تحذير: قبل أن تبدأ العمل بداخل جهاز الكمبيوتر، اقرأ معلومات الأمان الواردة مع جهاز الكمبيوتر واتبع الخطوات الواردة في **قيل العمل داخل جهاز الكمبيوتر الخاص بك**. بعد الانتهاء من العمل بداخل جهاز الكمبيوتر، اتبع التعليمات الواردة في **بعد العمل داخل جهاز الكمبيوتر الخاص بك**. لمزيد من أفضل ممارسات السلامة، انظر الصفحة الرئيسية الخاصة بالتوافق التنظيمي على [www.dell.com/regulatory\\_compliance](http://www.dell.com/regulatory_compliance).



## الإجراء

- 1 ضع مجموعة مسند راحة اليد على حافة المنضدة مع لوحة المفاتيح مواجهة للأسفل.
- 2 قم بمحاذاة فتحات المسامير اللولبية الموجودة الموجودة بمفصلات الشاشة مع فتحات المسامير اللولبية الموجودة على مجموعة مسند راحة اليد.
- 3 قم بإعادة تركيب المسامير التي تثبت مجموعة الشاشة بمجموعة مسند راحة اليد.
- 4 قم بإغلاق الشاشة.
- 5 قم بتوجيه كبل الشاشة ثم قم بتوصيلة بلوحة النظام.
- 6 قم بتوجيه كبلات الهوائي وصلها بالبطاقة اللاسلكية.

## المتطلبات التالية

- 1 أعد وضع البطارية.
- 2 أعد وضع غطاء القاعدة.

# إزالة لوحة النظام

تحذير: قبل أن تبدأ العمل بداخل جهاز الكمبيوتر، اقرأ معلومات الأمان الواردة مع جهاز الكمبيوتر واتبع الخطوات الواردة في **قبل العمل داخل جهاز الكمبيوتر الخاص بك**. بعد الانتهاء من العمل بداخل جهاز الكمبيوتر، اتبع التعليمات الواردة في **بعد العمل داخل جهاز الكمبيوتر الخاص بك**. لمزيد من أفضل ممارسات السلامة، انظر الصفحة الرئيسية الخاصة بالتوافق التنظيمي على [www.dell.com/regulatory\\_compliance](http://www.dell.com/regulatory_compliance).



ملاحظة: تم تخزين رمز الخدمة الخاص بجهاز الكمبيوتر لديك في لوحة النظام. يجب عليك إدخال "رمز الخدمة" في برنامج إعداد BIOS بعد إعادة وضع لوحة النظام.



ملاحظة: إعادة وضع لوحة النظام تؤدي إلى إزالة أي تغييرات قمت بإجرائها على BIOS باستخدام برنامج إعداد BIOS. يجب عليك إجراء التغييرات المناسبة مرة أخرى بعد إعادة وضع لوحة النظام.



ملاحظة: قبل فصل الكابلات من لوحة النظام، لاحظ موقع الموصلات بحيث يمكنك إعادة توصيل الكابلات بطريقة صحيحة بعد إعادة وضع لوحة النظام.

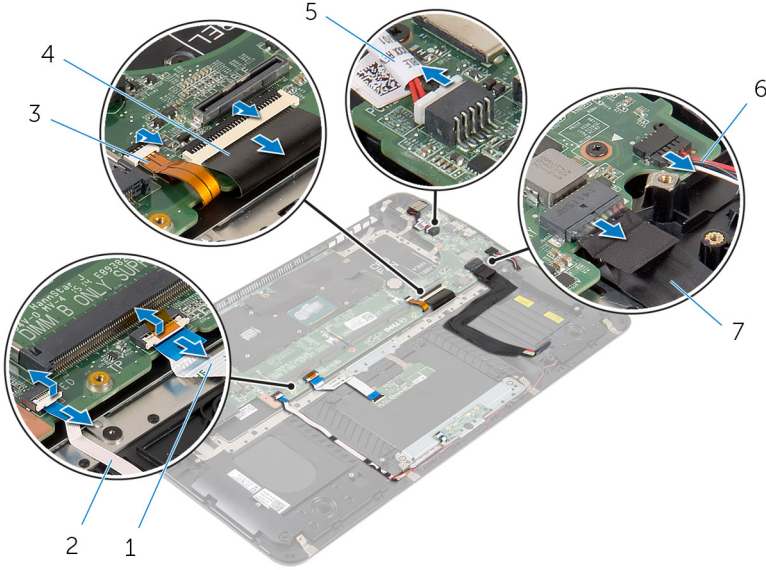


## المتطلبات الأساسية

- 1 قم بإزالة غطاء القاعدة.
- 2 قم بإزالة البطارية.
- 3 قم بإزالة محرك الأقراص الثابتة.
- 4 قم بإزالة مروحة بطاقة الفيديو.
- 5 قم بإزالة مروحة المعالج.
- 6 قم بإزالة مجموعة الشاشة.

## الإجراء

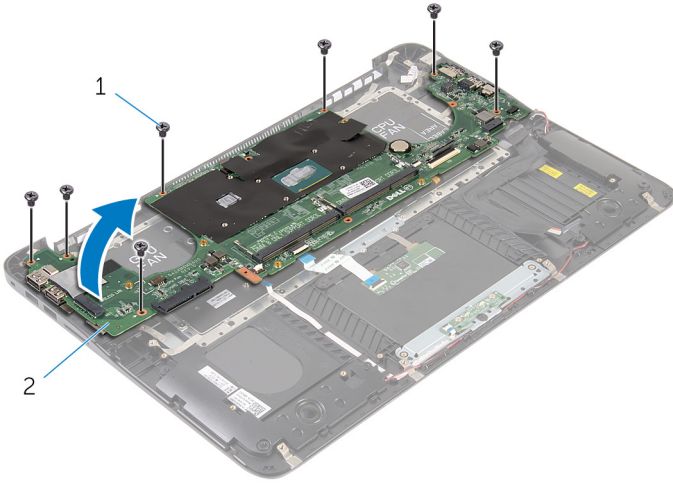
- 1 افصل كبل لوحة اللمس وكبل مصباح الطاقة وكبل لوحة المفاتيح ذات الإضاءة الخلفية وكبل لوحة المفاتيح وكبل منفذ مهايئ الطاقة وكبل السماعة وكبل البطارية من لوحة النظام.



- |                                       |   |                   |   |
|---------------------------------------|---|-------------------|---|
| كبل لوحة اللمس                        | 1 | كبل مصباح الطاقة  | 2 |
| كبل لوحة المفاتيح ذات الإضاءة الخلفية | 3 | كبل لوحة المفاتيح | 4 |
| كابل منفذ مهايئ التيار                | 5 | كبل مكبر الصوت    | 6 |
| كبل البطارية                          | 7 |                   |   |

- 2 قم بإزالة المسامير التي تثبت لوحة النظام بمجموعة مسند راحة اليد.

3 ابدأ من جهة اليسار، وارفع لوحة النظام بلطف بعيدًا عن عن مجموعة مسند راحة اليد.



2 لوحة النظام

1 المسامير (7)

# إعادة تركيب لوحة النظام

تحذير: قبل أن تبدأ العمل بداخل جهاز الكمبيوتر، اقرأ معلومات الأمان الواردة مع جهاز الكمبيوتر واتبع الخطوات الواردة في **قبل العمل داخل جهاز الكمبيوتر الخاص بك**. بعد الانتهاء من العمل بداخل جهاز الكمبيوتر، اتبع التعليمات الواردة في **بعد العمل داخل جهاز الكمبيوتر الخاص بك**. لمزيد من أفضل ممارسات السلامة، انظر الصفحة الرئيسية الخاصة بالتوافق التنظيمي على [www.dell.com/regulatory\\_compliance](http://www.dell.com/regulatory_compliance).



ملاحظة: تم تخزين رمز الخدمة الخاص بجهاز الكمبيوتر لديك في لوحة النظام. يجب عليك إدخال "رمز الخدمة" في برنامج إعداد BIOS بعد إعادة وضع لوحة النظام.



ملاحظة: إعادة وضع لوحة النظام تؤدي إلى إزالة أي تغييرات قمت بإجرائها على BIOS باستخدام برنامج إعداد BIOS. يجب عليك إجراء التغييرات المناسبة مرة أخرى بعد إعادة وضع لوحة النظام.



## الإجراء

- 1 ابدأ من جهة اليمين، وضع لوحة النظام بلطف على مجموعة مسند راحة اليد.
- 2 قم بمحاذاة فتحات المسامير اللولبية الموجودة على لوحة النظام مع فتحات المسامير اللولبية الموجودة على مجموعة مسند راحة اليد.
- 3 أعد تركيب المسامير التي تثبت لوحة النظام بمجموعة مسند راحة اليد.
- 4 صل كبل البطارية وكبل السماعة وكبل منفذ مهائئ الطاقة وكبل لوحة المفاتيح وكبل لوحة المفاتيح ذات الإضاءة الخلفية وكبل مصباح الطاقة وكبل لوحة اللمس بلوحة النظام.

## المتطلبات التالية

- 1 أعد وضع [مجموعة الشاشة](#).
- 2 أعد وضع [مروحة المعالج](#).
- 3 أعد وضع [مروحة بطاقة الفيديو](#).
- 4 أعد وضع [محرك الأقراص الثابتة](#).
- 5 أعد وضع [البطارية](#).
- 6 أعد وضع [غطاء القاعدة](#).

# إزالة مجموعة مسند راحة اليد ولوحة المفاتيح

تحذير: قبل أن تبدأ العمل بداخل جهاز الكمبيوتر، اقرأ معلومات الأمان الواردة مع جهاز الكمبيوتر واتبع الخطوات الواردة في قبل العمل داخل جهاز الكمبيوتر الخاص بك. بعد الانتهاء من العمل بداخل جهاز الكمبيوتر، اتبع التعليمات الواردة في بعد العمل داخل جهاز الكمبيوتر الخاص بك. لمزيد من أفضل ممارسات السلامة، انظر الصفحة الرئيسية الخاصة بالتوافق التنظيمي على [www.dell.com/regulatory\\_compliance](http://www.dell.com/regulatory_compliance).



## الإجراء

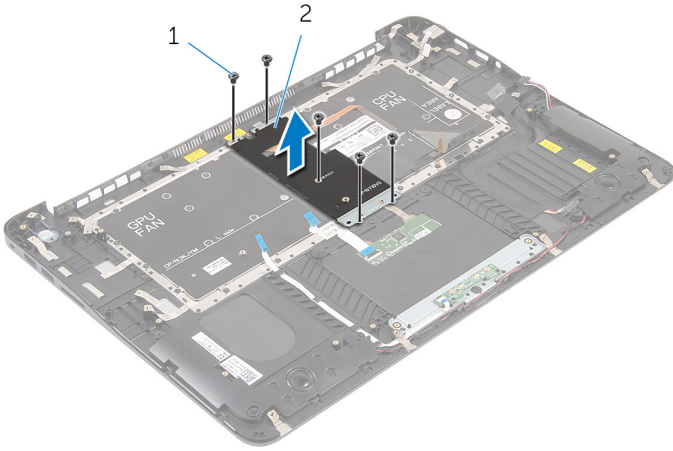
- 1 قم بإزالة غطاء القاعدة.
- 2 قم بإزالة البطارية.
- 3 قم بإزالة محرك الأقراص الثابتة.
- 4 قم بإزالة البطاقة الالاسلكية.
- 5 قم بإزالة وحدة (وحدات) الذاكرة.
- 6 قم بإزالة مروحة بطاقة الفيديو.
- 7 قم بإزالة مروحة المعالج.
- 8 قم بإزالة المشتت الحراري.
- 9 قم بإزالة مجموعة الشاشة.
- 10 قم بإزالة لوحة النظام.

## الإجراء

- 1 قم بإزالة المسامير التي تثبت حامل لوحة المفاتيح بمجموعة مسند راحة اليد.



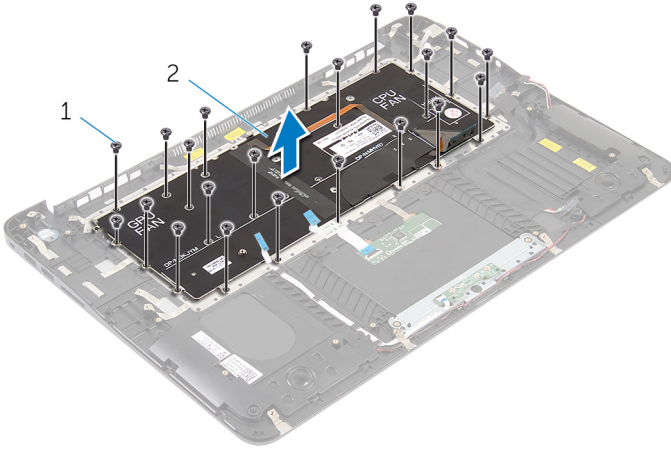
2 ارفع حامل لوحة المفاتيح بعيداً عن مجموعة مسند راحة اليد.



1 المسامير (5) 2 حامل لوحة المفاتيح

3 قم بإزالة المسامير المثبتة للوحة المفاتيح في مجموعة مسند راحة اليد.

4 ارفع لوحة المفاتيح بعيدًا عن مجموعة مسند اليدين.



1 مسامير ملولبة (22) 2 لوحة المفاتيح



1 لوحة المفاتيح 2 مجموعة مسند راحة اليد

# إعادة وضع مجموعة مسند راحة اليد ولوحة المفاتيح

تحذير: قبل أن تبدأ العمل بداخل جهاز الكمبيوتر، اقرأ معلومات الأمان الواردة مع جهاز الكمبيوتر واتبع الخطوات الواردة في قيل العمل داخل جهاز الكمبيوتر الخاص بك. بعد الانتهاء من العمل بداخل جهاز الكمبيوتر، اتبع التعليمات الواردة في بعد العمل داخل جهاز الكمبيوتر الخاص بك. لمزيد من أفضل ممارسات السلامة، انظر الصفحة الرئيسية الخاصة بالتوافق التنظيمي على [www.dell.com/regulatory\\_compliance](http://www.dell.com/regulatory_compliance).



## الإجراء

- 1 قم بمحاذاة فتحات المسامير اللولبية الموجودة على لوحة المفاتيح مع فتحات المسامير اللولبية الموجودة على مجموعة مسند راحة اليد.
- 2 قم بإزالة المسامير اللولبية التي تثبت لوحة المفاتيح بمجموعة مسند راحة اليد.
- 3 قم بمحاذاة فتحات المسامير الموجودة على حامل لوحة المفاتيح مع فتحات المسامير الموجودة على مجموعة مسند راحة اليد.
- 4 أعد تركيب المسامير التي تثبت دعامة حامل المفاتيح بمجموعة مسند راحة اليد.

## المتطلبات التالية

- 1 أعد وضع لوحة النظام.
- 2 أعد وضع مجموعة الشاشة.
- 3 أعد وضع المشنت الحراري.
- 4 أعد وضع مروحة المعالج.
- 5 أعد وضع مروحة بطاقة الفيديو.
- 6 أعد وضع وحدة (وحدات) الذاكرة.
- 7 أعد وضع البطاقة اللاسلكية.
- 8 أعد وضع محرك الأقراص الثابتة.
- 9 أعد وضع البطارية.
- 10 أعد وضع غطاء القاعدة.

# تحديث نظام الإدخال والإخراج الأساسي (BIOS)

قد تحتاج إلى تحديث نظام الإدخال والإخراج الأساسي (BIOS) عندما يكون هناك تحديثًا متاحًا أو بعد إعادة تركيب لوحة النظام.

اتبع هذه الخطوات لتحديث نظام الإدخال/الإخراج الأساسي (BIOS):

- 1 قم بتشغيل جهاز الكمبيوتر الخاص بك.
- 2 قم بالانتقال إلى [www.dell.com/support](http://www.dell.com/support).
- 3 انقر على **Product support (دعم المنتج)**، وأدخل علامة الخدمة الخاصة بجهاز الكمبيوتر لديك، ثم انقر على **Submit (إرسال)**.
- 4  ملاحظة: إذا لم يكن لديك رمز الخدمة، فاستخدم ميزة الكشف التلقائي أو استعرض يدويًا طراز جهاز الكمبيوتر الخاص بك.
- 4 قم بالنقر على **Drivers & downloads (برامج التشغيل والتنزيلات)** → **Find it myself (العثور عليها بنفسك)**.
- 5 حدد نظام التشغيل المثبت على جهاز الكمبيوتر الخاص بك.
- 6 مرر الصفحة لأسفل وقم بتوسيع **BIOS**.
- 7 انقر على **Download (تنزيل)** لتنزيل أحدث إصدار من BIOS لجهاز الكمبيوتر الخاص بك.
- 8 بعد اكتمال التنزيل، انتقل إلى المجلد الذي حفظت ملف تحديث BIOS بداخله.
- 9 انقر نقرًا مزدوجًا فوق رمز ملف تحديث نظام BIOS واتبع الإرشادات التي تظهر على الشاشة.